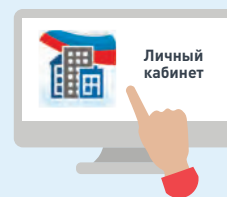


ОБРАЩЕНИЕ ГРАЖДАН В ГИС ЖКХ

1

Войти в личный кабинет в ГИС ЖКХ



2

В личном кабинете выбрать функцию
«Направить обращение или жалобу»



3

Нажать на кнопку справа от поля «Адрес дома/
территории», ввести адрес дома, в отношении
которого необходимо рассмотреть проблемный
вопрос



4

В окне «Выбор адреса» выбрать из списка
необходимые данные, нажать кнопку «Выбрать»,
чтобы подтвердить их правильность



5

Нажать кнопку «Тема обращения» для выбора
тематики проблемного вопроса. Внимательно
выбрать тему. Если ни одна из предлагаемых тем
не подходит, выбрать «Другая тема» и ввести
название в отдельной строке



6

Справа от поля «Адресат обращения» нажать
на стрелку вниз, из выпадающего списка выбрать
адресата обращения. При отсутствии адресата
нажать «Расширенный поиск» и выбрать орган
власти или организацию, в которую будет направлено
обращение



7

В поле «Текст обращения» ввести вопросы
к адресату обращения. При необходимости
прикрепить файлы в указанных форматах



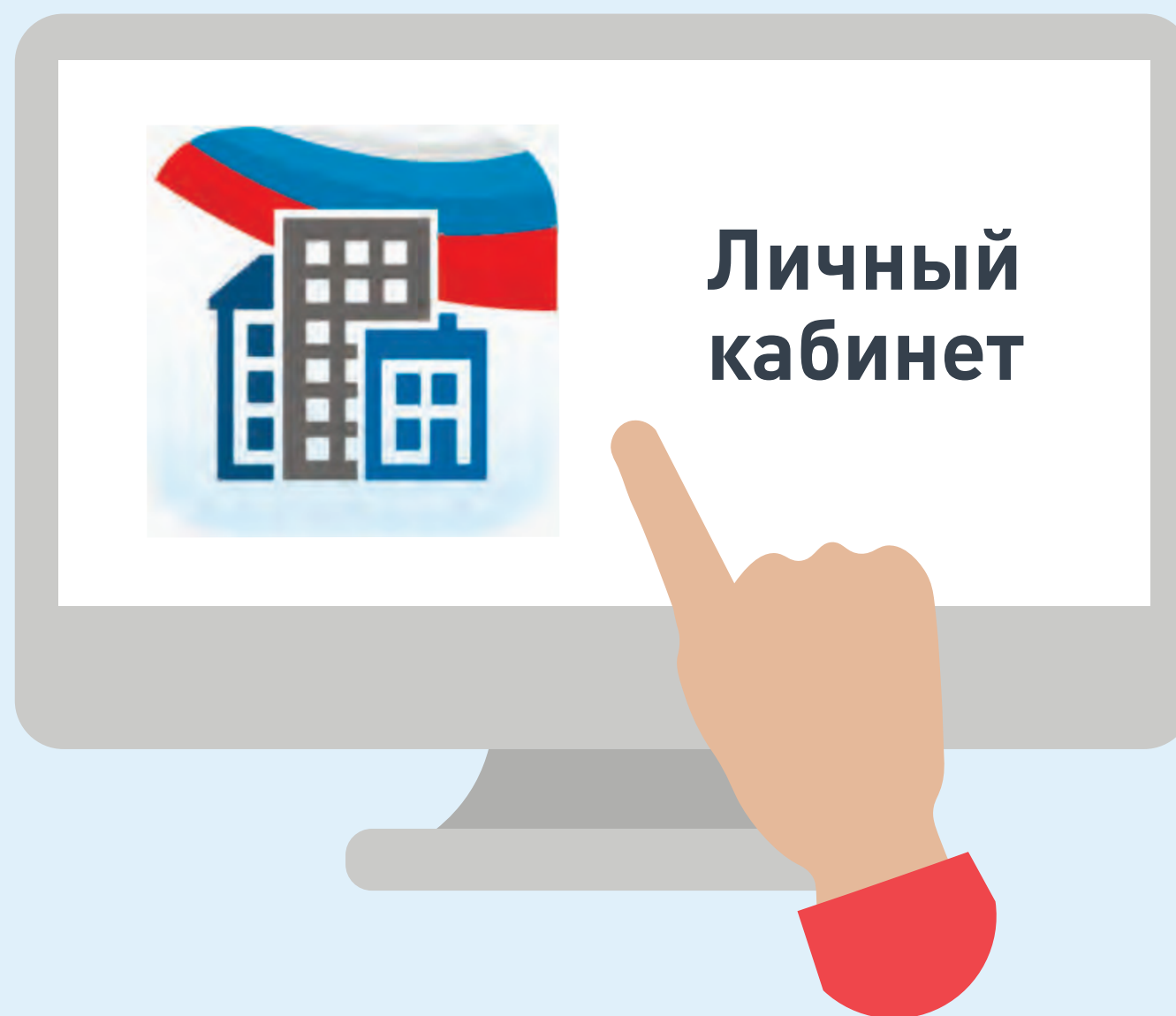
8

Нажать кнопку «Отправить». Обращение подано





1



Войти в личный кабинет
в ГИС ЖКХ



2



В личном кабинете выбрать функцию
«Направить обращение или жалобу»



3



Нажать на кнопку справа от поля **«Адрес дома/территории»**, ввести адрес дома, в отношении которого необходимо рассмотреть проблемный вопрос



4



В окне **«Выбор адреса»** выбрать из списка
необходимые данные, нажать кнопку **«Выбрать»**,
чтобы подтвердить их правильность



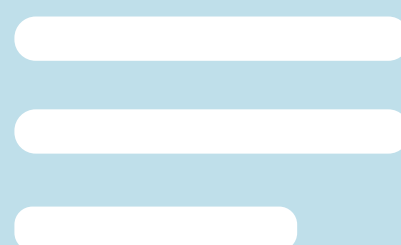
5



Нажать кнопку **«Тема обращения»** для выбора тематики проблемного вопроса. Внимательно выбрать тему. Если ни одна из предлагаемых тем не подходит, выбрать **«Другая тема»** и ввести название в отдельной строке



6

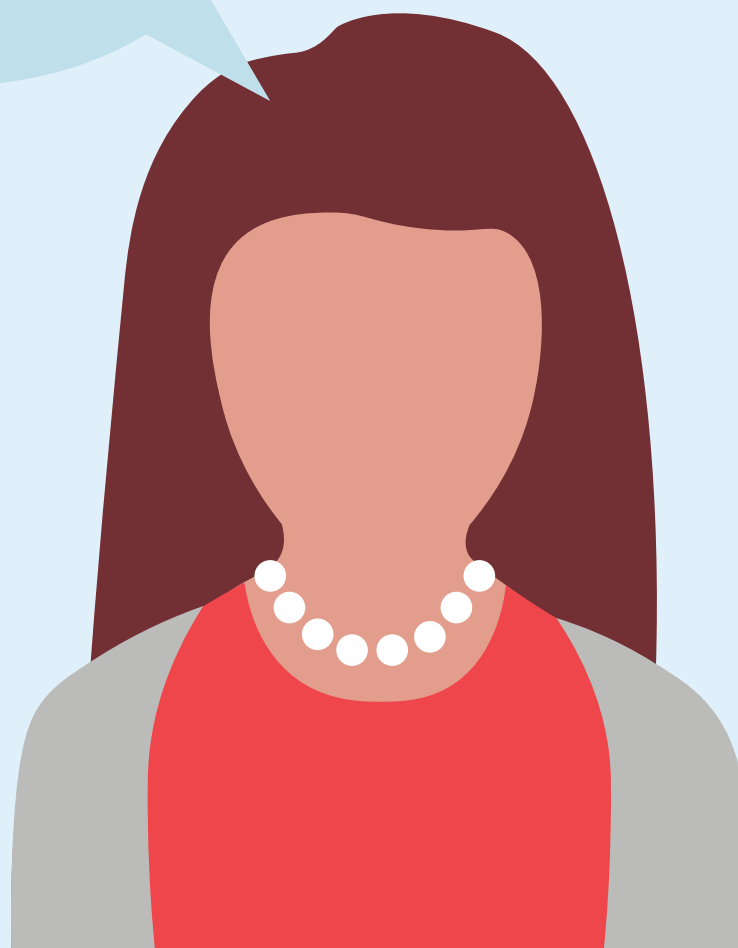


Справа от поля **«Адресат обращения»** нажать на стрелку вниз,
из выпадающего списка выбрать адресата обращения.
При отсутствии адресата нажать **«Расширенный поиск»**
и выбрать орган власти или организацию, в которую
будет направлено обращение



7

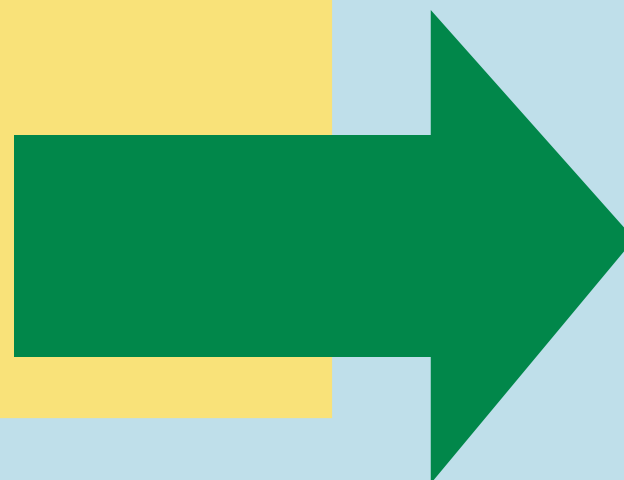
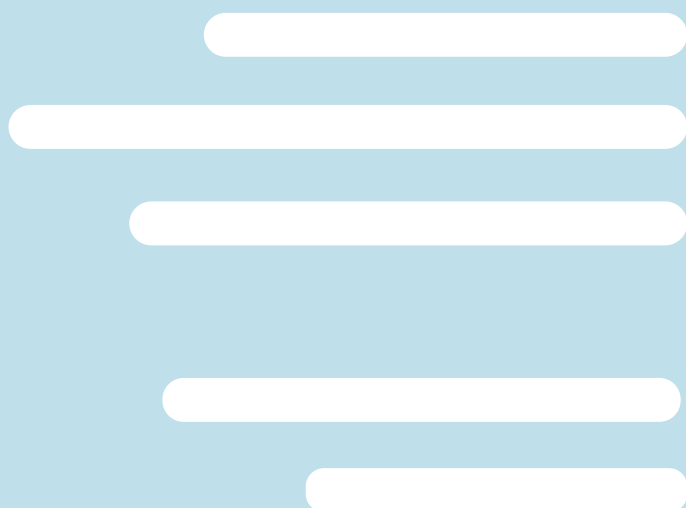
???



В поле **«Текст обращения»** ввести вопросы к адресату обращения. При необходимости прикрепить файлы в указанных форматах



8



Нажать кнопку «Отправить».
Обращение подано